

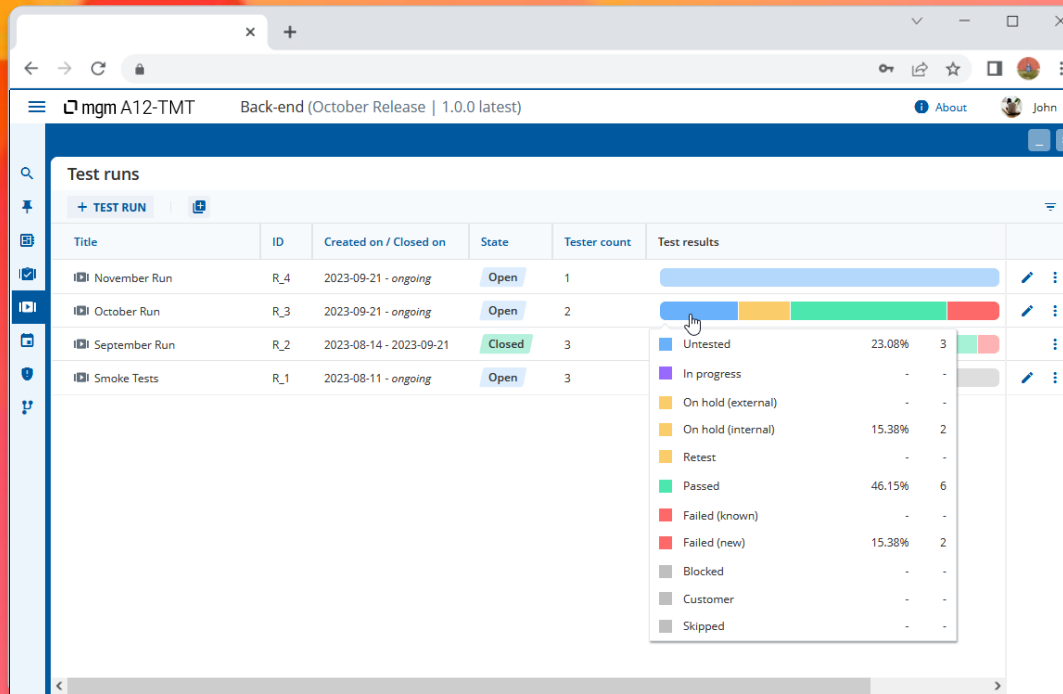
mgm A12-TMT – Test Management Tool

Für das Management Ihrer Testprozesse. Von Experten für Experten.

Produktblatt

mgm A12-TMT – Test Management Tool

TMT ist das professionelle Werkzeug für strukturierte Testfallerstellung, Testdurchführung, Dokumentation und Reporting.
Entwickelt von Experten für Experten, aus der Praxis für die Praxis.



mgm A12-TMT Test Management Tool

- Testprozess-Management
- Softwarelebenszyklus
- Risikomanagement
- Teamwork
- Effiziente Nutzerführung
- Cloud-basiert und On-Premise

mgm A12-TMT Feature-Highlights



Professionelles Testen ist untrennbarer Bestandteil der Entwicklung von moderner Business-Software.
mgm bietet hierfür das TMT, ein Tool für das Management von Testprozessen und -szenarien.



Testprozess-Management

- Testfallerstellung
- Testdurchführung
- Automatisierung



Softwarelebenszyklus

- Versionierung
- Historisierung
- Parallele Software-Releases



Risikomanagement

- Risikoanalyse
- Risikominimierung
- Rückwärtsterminierte Testplanung



Teamwork

- Zusammenarbeit
- Review-Prozesse
- Paralleles Arbeiten



Effiziente Nutzerführung

- Modern, Ergonomisch
- Split-Views
- Best Practise



Cloud-basiert und On-Premise

- Software-as-a-Service
inkl. Wartung, Updates, Backup
- Für Enterprise-Kunden On-Premise



Standardfunktionen 1



Durch moderne und durchgängig strukturierte Oberflächen ermöglicht TMT seinen Nutzern effizientes Arbeiten. Es basiert auf international verbreiteten Standardprozessen sowie etablierter Best-Practice:

- Organisation der Inhalte in Projekten, Katalogen (Test Suites) sowie Testfällen (Test Cases)
- Gliederung der Testfälle in Vorbedingungen, Testschritte, Laufzeitparameter und Metadaten
- Verwaltung von Screenshots und Dateianhängen
- Suchen und Filtern in komplexen Projektstrukturen
- Formatierung und Darstellung von Freitext, sortierten Listen, Code-Snippets, Tabellen
- Auto-Complete für häufige Formulareingaben
- Smart-Select zum einfachen Zusammenstellen der Testszenarien
- Gliederung und Durchführen der Testszenarien in Test Runs

Test runs						
Title	ID	Created on / Closed on	State	Tester count	Test results	
Frontend and Backend Login	R_95	2023-08-15 - ongoing	Open	1		
General Layout	R_94	2023-08-15 - ongoing	Open	0	Currently, there is no test case running	
Checkout & Recalculation	R_89	2023-07-26 - ongoing	Open	1		
Payment	R_82	2023-07-22 - ongoing	Open	0		
Order Summary	R_81	2023-07-21 - ongoing	Open	0		
Order Confirmation	R_80	2023-07-19 - 2023-07-19	Closed	0		
Order Processing	R_74	2023-06-12 - 2023-09-22	Closed	2		
Order Tracking	R_69	2023-06-05 - ongoing	Open	0		
Customer Self-service	R_67	2023-05-30 - 2023-05-30	Closed	0		

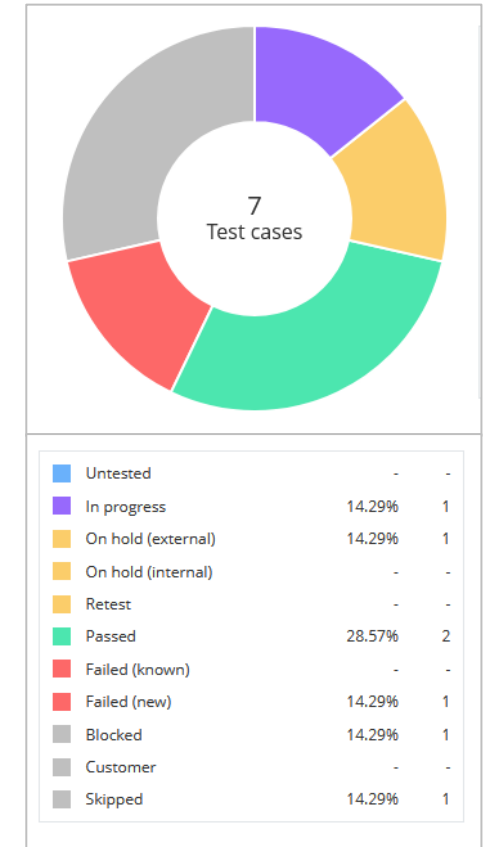
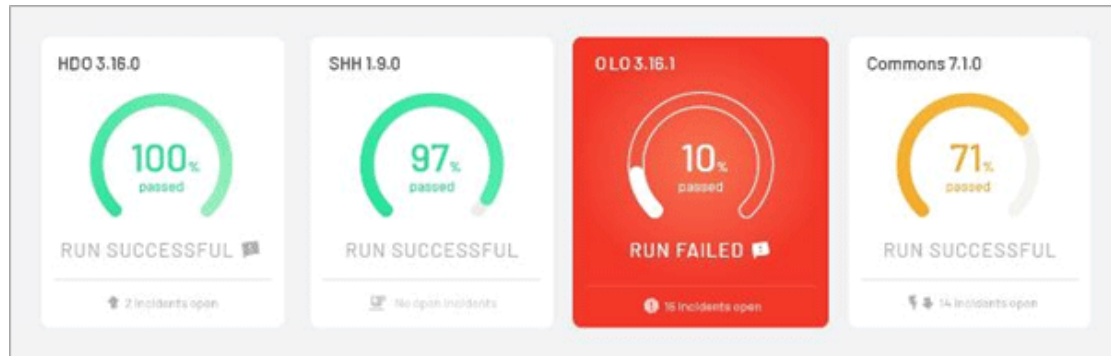
Legend for Test Results:

- Untested
- In progress (14.29% | 1)
- On hold (external) (14.29% | 1)
- On hold (internal)
- Retest
- Passed (28.57% | 2)
- Failed (known)

Standardfunktionen 2



- Versionierung der Projekte parallel zum Release-Stand der zu testenden Software
- Historisierung von Inhalten
- Vergleich von Testdurchführung und Original-Testfall
- Verknüpfung zu externen Ressourcen (Dokumente, Ticketverwaltungssystem, Testumgebung etc.)
- **Ergebnisdokumentation in grafisch aufbereiteten Reports (web-basiert, PDF)**
- Organisation von Teams durch Zuweisungen von Aufgaben
- Selbstmanagement mittels gepinnten Favoriten



Standardfunktionen 3



- Mehrstufiger Review-Prozess
- Management von gleichzeitigem Bearbeiten
- Verarbeitung von Tasks als Background-Jobs
- Verarbeiten von Bulk-Operationen
- Tagging von Inhalten, inkl. Tag-Verwaltung
- Drucken (PDF-Generierung) von Testfällen, Berichten und gefilterten Suchergebnissen
- **Jira-Integration**, Vorschaufunktion, Anlegen direkt aus TMT
- Tastatursteuerung, auch für Diagramme

The screenshot displays the 'Test case' management interface. At the top, there are icons for 'EDIT', print, save, email, trash, and refresh. The main content area shows a table with the following data:

Title	ID
Standard Weekday Mon - Sun	C_1234

Below the table, there are sections for 'Import', 'Ticket', 'Documents', 'Criteria', 'Additional tools & aids', 'Test focus', 'Assignment', and 'Dependency'. A 'Create issue' dialog box is open, showing the following fields:

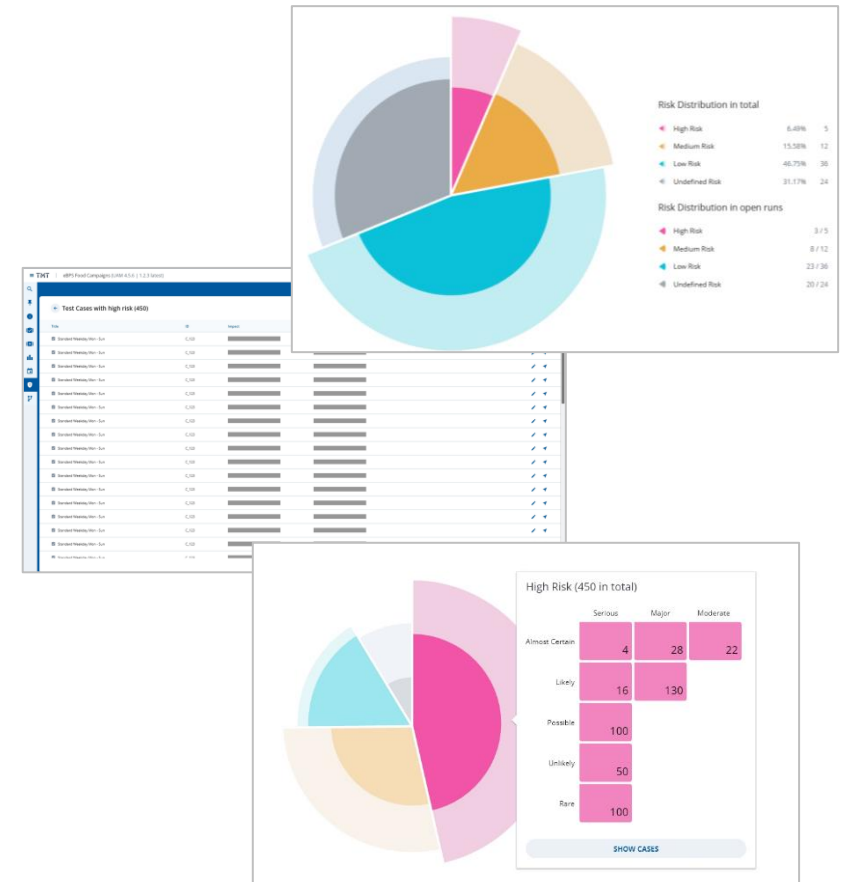
- Select project: [dropdown]
- Select issue t...: [dropdown]
- Summary: Use caseoverview test suitesopen test s
- Description: [text area]
- Buttons: Create, Cancel



Erweiterte Funktionen 1



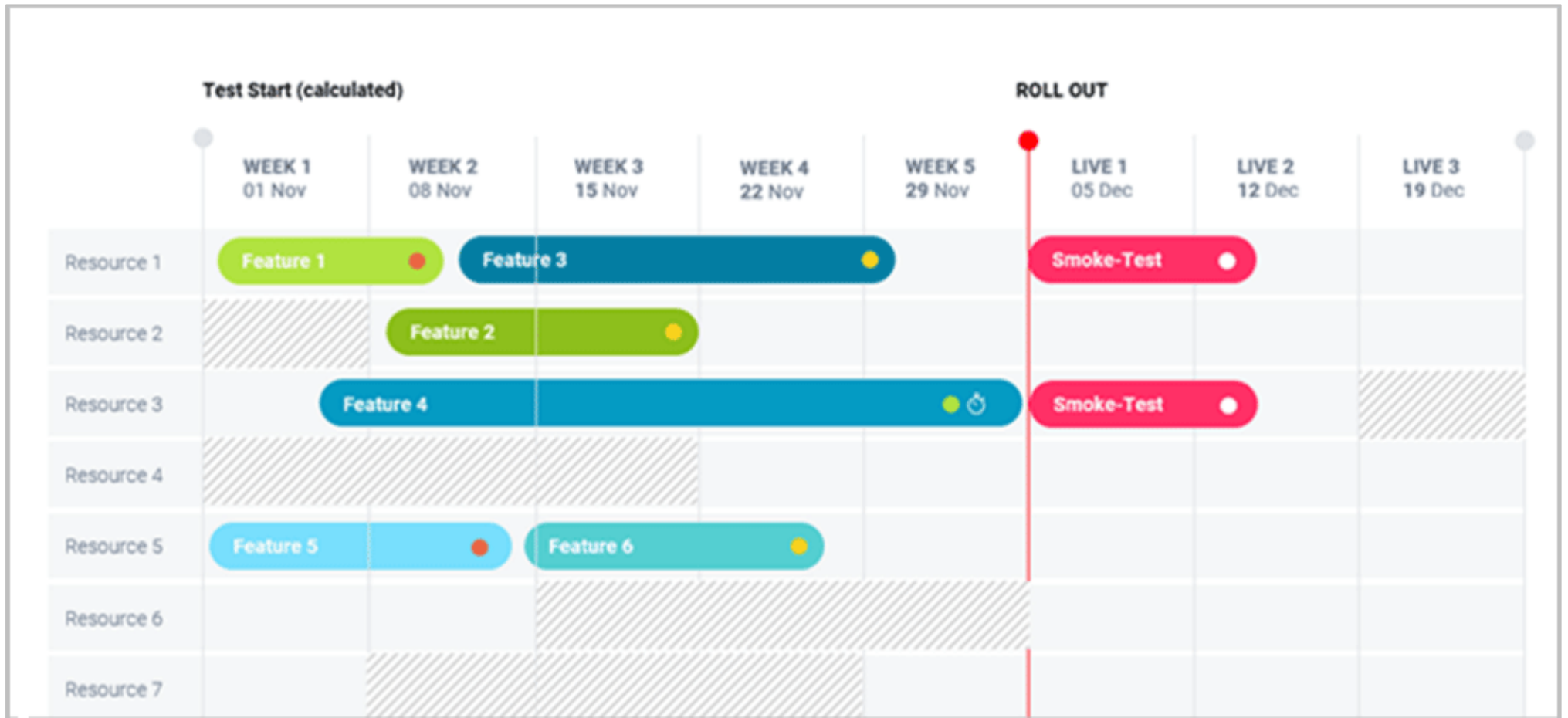
- Import aus Vorgängersystemen
- API für Anbindung anderer Systeme im Testprozess (z. B. Testautomation, Performancetest)
- **Automationsgrad** und Ergebnisdarstellung der Testautomation
- Single Sign-on, ADFS-Anbindung
- **Risikobasiertes Testen, Risikobewertung** und Minimierungsvorschläge



Erweiterte Funktionen 2



Rückwärtsterminierte Projektplanung



Preismodell



	Free 0 €/Monat	Basic 275 €/Monat	Professional 975 €/Monat	Enterprise Preis auf Anfrage
	Strukturiertes Test-Management ohne Risiko entdecken	Für Teams mit bis zu 10 Nutzern, inklusive Versionierung	Für große Teams und Projekte	Für große Unternehmen
Setup	0 €	0 €	4.900 €	Preis auf Anfrage
Individuelle Subdomain	X	X	✓	✓
Nutzer	3 Nutzer	10 Nutzer	20 Nutzer (+ 475 € je weitere 10 Nutzer)	Unbegrenzt
Projekte & Daten	3 Projekte, 3 Runs	Unbegrenzt	Unbegrenzt	Unbegrenzt
Strukturiertes Testen	✓	✓	✓	✓
PDF-Prints	✓	✓	✓	✓
Rich-Text, Markup	✓	✓	✓	✓
Versionierung	X	✓	✓	✓
Risikobasiertes Testen	X	X	✓	✓
Testautomation	X	X	✓	✓
API-Nutzung, Migration aus Vorsystem	X	X	✓	✓
Single Sign-on (SAML/ ADFS)	X	X	X	✓
Speicherbegrenzung	1 GB	Unbegrenzt	Unbegrenzt	Unbegrenzt
Support	Ticketsystem	Standard 8/5	Business 12/5	Individuell
Hosting	Private Cloud	Private Cloud	Private Cloud	Private Cloud oder On-Premise
Feature-Requests	X	X	X	✓
Testing-as-a-Service	X	X	X	✓
Vordefinierte Testfallkataloge	X	X	X	✓
Vertragslaufzeit	-	6 Monate, danach monatliche Kündigung möglich	6 Monate, danach monatliche Kündigung möglich	Individuell

Alle Preise verstehen sich netto zzgl. MwSt.



Begleitend zum Produkt TMT bietet mgm auch weitere Services rund um das Test-Management an. Dies beinhaltet folgende Dienstleistungen:

Testcenter / Testing-as-a-Service:

Unsere „extended Quality Assurance“ (eQA) besteht aus eingespielten Teams, die im Auftrag des Kunden bei den Abnahmetests für die zu entwickelnde Software unterstützen. Dabei agieren die Teammitglieder gegenüber der Software-Entwicklung immer im Sinne des Auftraggebers: Kritisch, unabhängig und kostenbewusst. Im Ergebnis liefern die Release-Abnahmetests umfassende und nachvollziehbare Reports, auf deren Basis die Kunden schnell eine Entscheidung über die Freigabe treffen können.

QA-Experten-Support:

mgm beschäftigt mehrere hundert Testende aus deren Wissen geschöpft werden kann. Für den Fall, dass kundenseitig ein neues Test-Team aufgebaut werden soll, stehen wir beratend und unterstützend zur Seite.

Vordefinierte Testfallkataloge:

Für viele Test-Szenarien ist es von Vorteil, auf bestehende Strukturen zurückzugreifen, um eine hohe Testabdeckung zu erreichen und um Zeit zu sparen. Hierfür bietet mgm seine vorgefertigten Testfallkataloge an, die in die TMT-Kundenumgebung eingespielt werden, z.B. für die Geschäftsbereiche E-Commerce, Barrierefreiheit oder Web-Security. Diese können darüber hinaus individuell erweitert werden.

Technische Beratung:

Die Betriebsumgebung für Softwaretests besteht üblicherweise aus einer Kaskade von Entwicklungs- und Staging-Maschinen, die aufgesetzt, gewartet und deployt werden müssen. In hunderten Softwareprojekten haben wir bei mgm eine Best-Practice etabliert, um die Prozesse rund um die QA-Betriebsumgebung effizient, verlässlich und sicher zu gestalten. Im Rahmen einer Beratung oder Dienstleistung teilen wir diese mit unseren Kunden.



Kontakt



**Haben Sie Fragen zu TMT und unserem Angebot?
Nehmen Sie Kontakt zu uns auf – wir freuen uns auf den Austausch mit Ihnen!**



Oliver Storch
Entwicklungsleitung mgm A12-TMT



Thomas Kneist
Produktmanagement mgm A12-TMT

E-Mail: info@a12-tmt.com





mgm technology partners GmbH

Taunusstr. 23
80807 München

Tel +49 89 / 35 86 80-0

www.mgm-tp.com

info@mgm-tp.com



Innovation Implemented.