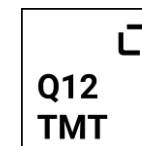


mgm Q12-TMT – Test Management Tool

Für das Management Ihrer Testprozesse. Von Experten für Experten.

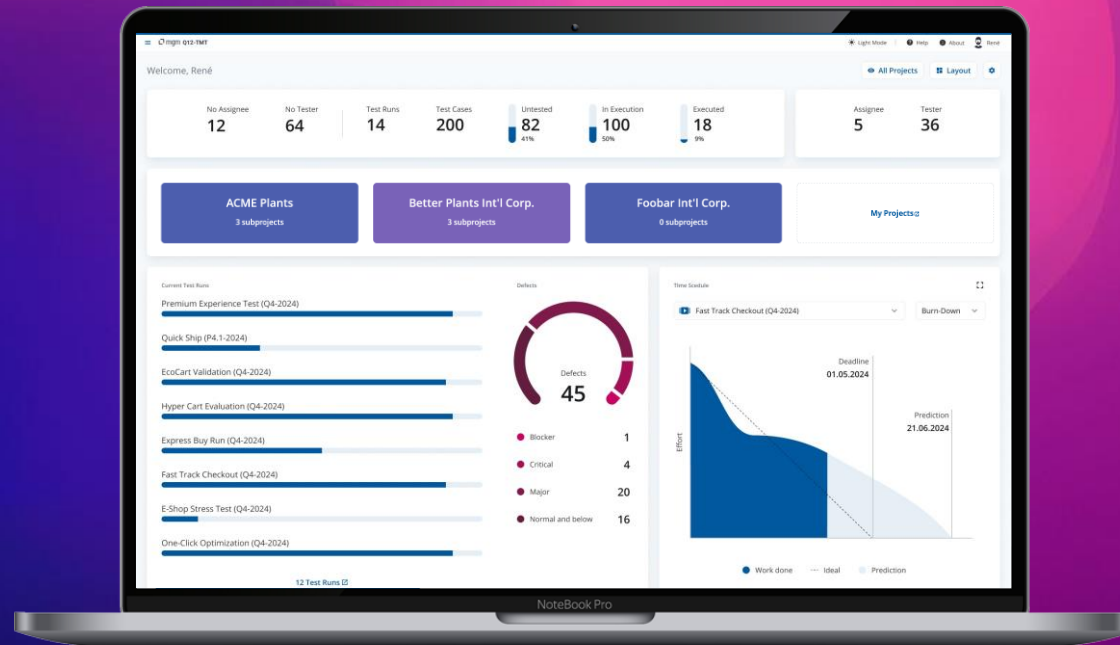
Produktblatt & Preisliste (Stand: 6. Februar 2025)



München/HQ Aachen Bamberg Berlin Đà Nẵng Dresden Geretsried Grenoble Hamburg Hồ Chí Minh City Köln Landshut Leipzig Nürnberg Porto Praha Salzburg Stuttgart Washington

mgm Q12-TMT – Test Management Tool

TMT ist das professionelle Werkzeug für strukturierte Testfallerstellung, Testdurchführung, Dokumentation und Reporting.
Entwickelt von Experten für Experten, aus der Praxis für die Praxis.

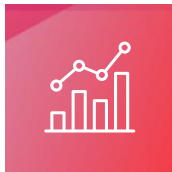


- Risikomanagement & risikobasiertes Testen
- Professionelles Testprozess-Management
- Abdeckung des Softwarelebenszyklus
- Teamwork & Kollaboration
- Effiziente Nutzerführung
- Cloud-basiert und On-Premise

mgm Q12-TMT Feature-Highlights

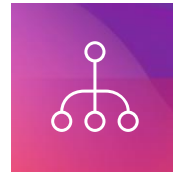


Professionelles Testen ist untrennbarer Bestandteil der Entwicklung von moderner Business-Software.
mgm bietet hierfür das TMT, ein Tool für das Management von Testprozessen und -szenarien.



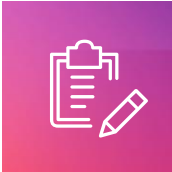
Risikomanagement

- Risikoanalyse der Businesslogik, historischer Daten & Abdeckung
- Risikobasiertes Testen



Softwarelebenszyklus

- Versionierung
- Historisierung
- Parallele Software-Releases



Testprozess-Management

- Testfallerstellung und -durchführung
- Testplanung
- KPI-basiertes Dashboard



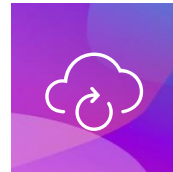
Teamwork

- Zusammenarbeit
- Review-Prozesse
- Paralleles Arbeiten



Effiziente Nutzerführung

- Modern, ergonomisch
- Split-Views
- Best-Practise



Cloud-basiert und On-Premise

- Software-as-a-Service
inkl. Wartung, Updates, Backup
- Für Enterprise-Kunden On-Premise



Funktionsübersicht



TMT bietet effizientes und modernes Arbeiten in konsistenten Strukturen. Es setzt auf international etablierte Prozesse und Best-Practise. Die Funktionalität beinhaltet unter anderem:

- Organisation der Inhalte in Projekten, Testsuiten und Testfällen (Test Cases)
- Gliederung der Testfälle in Vorbedingungen, Testschritte, Laufzeitparameter und Metadaten
- Verwaltung von Screenshots und Dateianhängen
- Suchen und Filtern in komplexen Projektstrukturen
- Formatierung und Darstellung von Freitext, sortierten Listen, Code-Snippets, Tabellen
- Auto-Complete für häufige Formulareingaben
- Smart-Select zum einfachen Zusammenstellen der Testszenarien
- Gliederung und Durchführen der Testszenarien in Test Runs
- Dashboard mit Kennzahlen (KPI)
- Testfall- und Testdurchführungshistorie
- Vergleich von Testdurchführung und Original-Testfall
- Verknüpfung zu externen Ressourcen (Dokumente, Ticketverwaltungssystem, Testumgebung etc.)
- Ergebnisdokumentation in grafisch aufbereiteten Reports (web-basiert, PDF)
- Verknüpfung zu Ticketsystemen, z.B. Atlassian Jira oder Azure DevOps

Test runs

Title	ID	Created on / Closed on	State	Tester count	Test results
Frontend and Backend Login	R_95	2023-08-15 - ongoing	Open	1	Currently, there is no test case running
General Layout	R_94	2023-08-15 - ongoing	Open	0	
Checkout & Recalculation	R_89	2023-07-28 - ongoing	Open	1	
Payment	R_82	2023-07-22 - ongoing	Open	0	
Order Summary	R_81	2023-07-21 - ongoing	Open	0	
Order Confirmation	R_80	2023-07-19 - 2023-07-19	Closed	0	
Order Processing	R_74	2023-06-12 - 2023-09-22	Closed	2	
Order Tracking	R_69	2023-06-05 - ongoing	Open	0	
Customer Self-service	R_67	2023-05-30 - 2023-05-30	Closed	0	
Returns	R_65	2023-05-24 - 2023-09-28	Closed	0	
Navigation & Subnavigation	R_62	2023-05-17 - 2023-05-17	Closed	0	

Legend for Test results:

- Untested
- In progress
- On hold (external)
- On hold (internal)
- Retest
- Passed
- Failed (known)
- Failed (new)
- Blocked

Test Case (RC_1)

Apple Pay is set up as a payment option in the system. Test environment is configured with the necessary Apple Pay credentials and certificates. User is logged in with a valid account that has a billing address and is eligible for Apple Pay. User has a valid Apple Pay account configured on their device.

No.	Action	Expected result	Result
1	Navigate to the e-commerce site and log in with valid credentials.	Apple Pay should be listed as a payment option at checkout.	Untested
2	Select a product and proceed to checkout.	The payment sheet should display the correct amount and billing details.	Untested
3	Choose Apple Pay as the payment method.	Payment should be authenticated and processed without errors.	Untested
4	Verify that the Apple Pay payment sheet pops up.	Upon successful payment, the system should redirect to a confirmation page displaying the order summary and payment status.	Untested
5	Authenticate the payment using Face ID/ Touch ID on the device.	The transaction details should be logged appropriately in the backend system for reconciliation and audit purposes.	Untested
6	Confirm the payment.	Payment done.	Untested

Overall test result: Defects - no data -

Test Case (C_74)

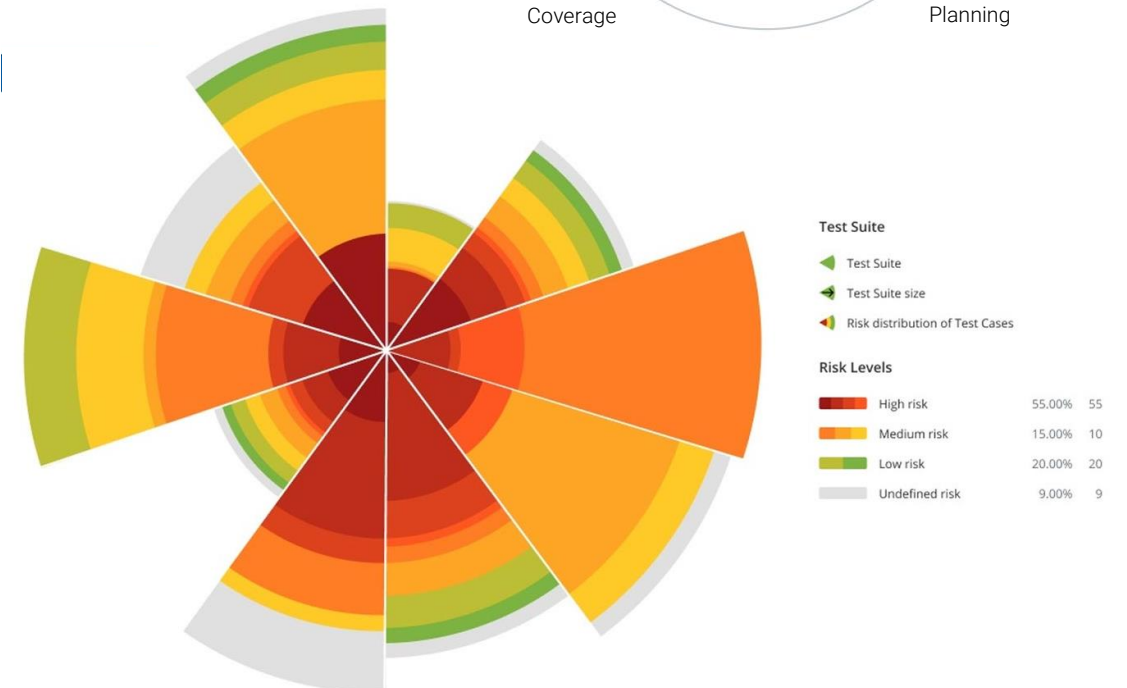
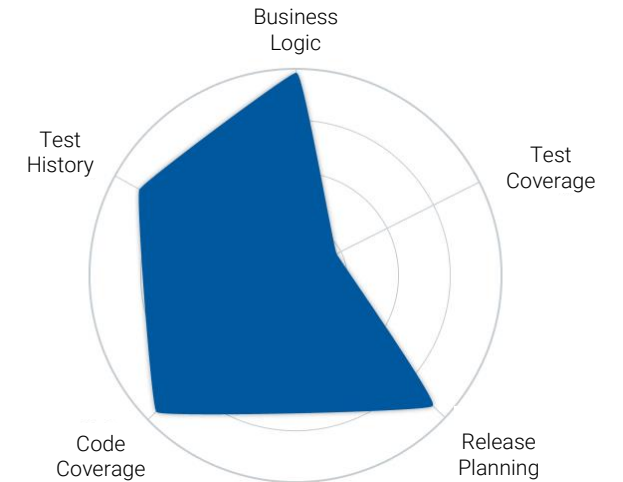
Apple Pay is set up as a payment option in the system. Test environment is configured with the necessary Apple Pay credentials and certificates. User is logged in with a valid account that has a billing address and is eligible for Apple Pay. User has a valid Apple Pay account configured on their device.

No.	Action	Expected result
1	Navigate to the e-commerce site and log in with valid credentials.	Apple Pay should be listed as a payment option at checkout.
2	Select a product and proceed to checkout.	The payment sheet should display the correct amount and billing details.
3	Choose Apple Pay as the payment method.	Payment should be authenticated and processed without errors.
4	Verify that the Apple Pay payment sheet pops up.	Upon successful payment, the system should redirect to a confirmation page displaying the order summary and payment status.
5	Authenticate the payment using Face ID/ Touch ID on the device.	The transaction details should be logged appropriately in the backend system for reconciliation and audit purposes.
6	Confirm the payment.	Payment done.

Funktionsübersicht



- Multidimensionales risikobasiertes Testen, Risikobewertung und Minimierungsvorschläge
- API für Anbindung anderer Systeme im Testprozess (z. B. Testautomation, Performancetest)
- Versionierung der Projekte parallel zum Release-Stand der zu testenden Software
- Drucken (PDF-Generierung) von Testfällen, Berichten und gefilterten Suchergebnissen
- Organisation von Teams durch Zuweisungen von Aufgaben
- Mehrstufiger Review-Prozess
- Management von gleichzeitigem Bearbeiten
- Verarbeiten von Bulk-Operationen
- Tagging von Inhalten
- Tastatursteuerung, auch für Diagramme
- Automatisches Setzen des Versionsdeltas für neue und geänderte Testfälle und schnelle Ableitung von Runs mittels „Smart Select“
- Automationsgrad und Ergebnisdarstellung der Testautomation
- Migration aus Vorgängersystemen
- Verbindung zum Active Directory mittels SAML, ADFS
- Single Sign-on mit OpenAuth2, Zwei-Faktor-Authentifizierung
- Erweiterter 2nd und 3rd Level Support
- Feature-Requests zur Erweiterung oder Individualisierung des Q12-TMT-Funktionsumfanges



Die erweiterten Funktionen sind abhängig vom gewählten Produktpaket.

Preisliste (EUR)



Für Teams mit bis zu 10 Nutzern, inklusive Versionierung

BASIC

Setup 0 €

- Individuelle Subdomain ✓
- 10 Nutzer
- Unbegrenzte Projekte & Daten
- Strukturiertes Testen ✓
- PDF-Erstellung ✓
- Rich-Text-Editor, Markup ✓
- Versionierung ✓
- Risikobasiertes Testen ✗
- Testautomation ✗
- API-Nutzung ✗
- Migration aus Vorsystem ✗
- Single Sign-On (SAML/ADFS) ✗
- 50 GB Speicherbegrenzung
- Support: Ticketsystem, Basis-SLA
- Private-Cloud-Hosting (in Deutschland)
- Feature-Requests ✗
- Testing-as-a-Service ✗
- Vordefinierte Testsuiten ✗

Vertragslaufzeit 6 Monate, danach monatliche Kündigung möglich

27,50 € pro Nutzer und Monat

Für große Teams und Projekte, inklusive risikobasiertem Testen

PROFESSIONAL

Setup 4900 €

- Individuelle Subdomain ✓
- 20 Nutzer inklusive (+ 475 € je weitere 10 Nutzer)
- Unbegrenzte Projekte & Daten
- Strukturiertes Testen ✓
- PDF-Erstellung ✓
- Rich-Text-Editor, Markup ✓
- Versionierung ✓
- Risikobasiertes Testen ✓
- Testautomation optional
- API-Nutzung ✓
- Migration aus Vorsystem optional
- Single Sign-On (SAML/ADFS) ✗
- 150 GB Speicherbegrenzung (+50 GB je weitere 10 Nutzer)
- Support: Ticketsystem & Hotline, Business-SLA
- Private-Cloud-Hosting (in Deutschland)
- Feature-Requests ✗
- Testing-as-a-Service ✗
- Vordefinierte Testsuiten optional

Vertragslaufzeit 6 Monate, danach monatliche Kündigung möglich

48,75 € pro Nutzer und Monat

Für große Unternehmen

ENTERPRISE

Setup inklusive

- Individuelle Subdomain ✓
- Unbegrenzte Nutzerzahl
- Unbegrenzte Projekte & Daten
- Strukturiertes Testen ✓
- PDF-Erstellung ✓
- Rich-Text-Editor, Markup ✓
- Versionierung ✓
- Risikobasiertes Testen ✓
- Testautomation ✓
- API-Nutzung ✓
- Migration aus Vorsystem ✓
- Single sign-on (SAML/ADFS) ✓
- Speichermenge nach Bedarf
- Support: Individuelles SLA
- Private-Cloud-Hosting (in Deutschland) oder On-Premise-Installation
- Feature-Requests ✓
- Testing-as-a-Service ✓
- Vordefinierte Testsuiten ✓

Individuelle Vertragslaufzeit

Preis auf Anfrage

Für Lernende und Lehrende

EDUCATIONAL

Setup 0 €

- Individuelle Subdomain ✓
- 3 Nutzer
- 1 Projekt, 3 Runs
- Strukturiertes Testen ✓
- PDF-Erstellung ✓
- Rich-Text-Editor, Markup ✓
- Versionierung ✗
- Risikobasiertes Testen ✗
- Testautomation ✗
- API-Nutzung ✗
- Migration aus Vorsystem ✗
- Single sign-on (SAML/ADFS) ✗
- 1 GB Speicherbegrenzung
- Support: Ticketsystem, ohne SLA
- Private-Cloud-Hosting (in Deutschland)

Nachweis der Zugehörigkeit zu einer Bildungseinrichtung erforderlich

0 € pro Monat

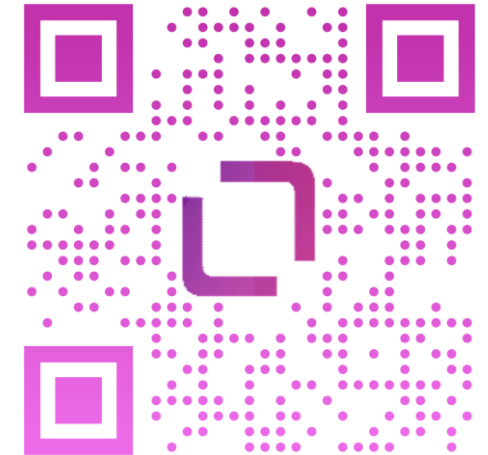
Q12-TMT Test Management Tool

Jetzt kostenlos ausprobieren

Evaluierungs-Umgebung

- Testmanagement für strukturierte QA
- Voller Funktionsumfang, inklusive risikobasiertem Testen und Versionierung
- Bis zu 6 Monate Nutzungsdauer, es gelten Nutzungsbedingungen
- Basis-Support, ohne extra Services
- Überführung in eines unserer Abo-Modelle möglich

0 EUR / Monat



q12-tmt.com

Jetzt registrieren und sofort Q12-TMT ausprobieren.



Professional Services



Begleitend zum Produkt TMT bietet mgm auch weitere Services rund um das Test-Management an. Dies beinhaltet folgende Dienstleistungen:

Testcenter / Testing-as-a-Service:

Unsere „extended Quality Assurance“ (eQA) besteht aus eingespielten Teams, die im Auftrag des Kunden bei den Abnahmetests für die zu entwickelnde Software unterstützen. Dabei agieren die Teammitglieder gegenüber der Software-Entwicklung immer im Sinne des Auftraggebers: Kritisch, unabhängig und kostenbewusst. Im Ergebnis liefern die Release-Abnahmetests umfassende und nachvollziehbare Reports, auf deren Basis die Kunden schnell eine Entscheidung über die Freigabe treffen können.

QA-Experten-Support:

mgm beschäftigt mehrere hundert Testende, aus deren Wissen geschöpft werden kann. Für den Fall, dass kundenseitig ein neues Test-Team aufgebaut werden soll, stehen wir beratend und unterstützend zur Seite.

Vordefinierte Testsuiten:

Für viele Test-Szenarien ist es von Vorteil, auf bestehende Strukturen zurückzugreifen, um eine hohe Testabdeckung zu erreichen und um Zeit zu sparen. Hierfür bietet mgm seine vorgefertigten Testsuiten an, die in die Q12-TMT-Kundenumgebung eingespielt werden, z.B. für die Geschäftsbereiche E-Commerce, Barrierefreiheit oder Web-Security. Diese können darüber hinaus individuell erweitert werden.

Technische Beratung:

Die Betriebsumgebung für Softwaretests besteht üblicherweise aus einer Kaskade von Entwicklungs- und Staging-Maschinen, die aufgesetzt, gewartet und deployt werden müssen. In hunderten Softwareprojekten haben wir bei mgm eine Best-Practice etabliert, um die Prozesse rund um die QA-Betriebsumgebung effizient, verlässlich und sicher zu gestalten. Im Rahmen einer Beratung oder Dienstleistung teilen wir diese mit unseren Kunden.



Q12-TMT-Community



Q12-TMT entwickelt sich ständig weiter. Für Enterprise-Kunden bietet mgm die Möglichkeit zur Mitgestaltung oder Individualisierung.

Feature-Requests durch Enterprise-Kunden:

mgm betrachtet Nutzer mit Enterprise-Lizenz als Partner, die aktiv bei der Weiterentwicklung des Q12-TMT Einfluss nehmen können. Je nach Vertragsausgestaltung können Features durch mgm individuell und exklusiv erstellt oder über ein Rückvergütungsmodell der allgemeinen Nutzerschaft zur Verfügung gestellt werden.

Weiterentwicklung des Q12-TMT:

Die über 200 QA-Experten bei mgm steuern durch ihre tägliche Arbeit wertvolle Rückmeldung zur Weiterentwicklung des Q12-TMT bei. Die somit kontinuierlich entstehenden Verbesserungen fließen in das Produkt ein und kommen allen Nutzern des Q12-TMT zugute.

Weitervertrieb des Q12-TMT als Reseller

mgm strebt mit seinen Partnern eine langfristige Zusammenarbeit an, wie wir sie aus dem Projektgeschäft gewohnt sind. Dies schließt auch die Möglichkeit ein, dass Partner als Reseller agieren, die über eine Umsatzbeteiligungsregelung von den Lizenzeinnahmen profitieren.

Weiterentwicklung der A12 Low-Code-Plattform

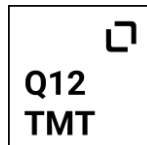
A12 als technische Plattform des TMT wird funktional stetig weiterentwickelt, vor allem getrieben durch den öffentlichen Bereich (Elster, Konsens, ...). Bzgl. Web-Application-Security und Aktualisierung von Drittanbieter-Bibliotheken sorgt der Einsatz von A12 dafür, dass durch dessen regelmäßige Updates auch das TMT immer auf dem aktuellen Stand gehalten wird.



Kontakt



**Haben Sie Fragen zu TMT und unserem Angebot?
Nehmen Sie Kontakt zu uns auf – wir freuen uns auf den Austausch mit Ihnen!**



E-Mail: info@q12-tmt.com

Web: q12-tmt.com

Demo-Umgebung: get.q12-tmt.com/register

Angebot anfordern: get.q12-tmt.com/proposal

mgm technology partners GmbH

Taunusstr. 23
80807 Munich

Tel +49 89 / 35 86 80-0

www.mgm-tp.com

info@mgm-tp.com



Innovation Implemented.